

SPF - კიბის დამწვევი ვენტოლატორი  
EPF - ლიფტის დამწვევი ვენტოლატორი  
MAF - კვამლგანთავის კომპენსაცია  
SEF - კვამლგანთავის ვენტოლატორი  
KEF - სამზარეულოს გამწვავი ვენტოლატორი  
TEF - ტუალეტების გამწვავი ვენტოლატორი  
SZPF - უსაფრთხო ზონის დამწვევი ვენტოლატორი  
AHU - მოდინებითი დანადგარი  
MSD - მოტორიზებული კვამლის დამწვევი  
MFD - მოტორიზებული სახანძრო დამწვევი  
FD - სახანძრო დამწვევი  
SEG - კვამლგანთავი ცხაური  
SG - მოდინებითი ცხაური  
RG - გამწვავი ცხაური  
SSLD - მოდინებითი სლოტ ლიფტოზორი  
RSLD - გამწვავი სლოტ ლიფტოზორი  
SLG - მოდინებითი ლაინ ცხაური  
RLG - გამწვავი ლაინ ცხაური  
SCD - მოდინებითი მრგვალი ლიფტოზორი  
RCD - გამწვავი მრგვალი ლიფტოზორი  
EH - სამზარეულოს გამწვავი ქოლგა

- პერის მოდინება
- პერის განოვა
- კვამლგანთავი
- ბოლის განთავის კომპენსაცია
- სამზარეულოს განთავი
- ტუალეტების განთავი
- პერის დამწვევი
- მოტორიზებული კვამლის დამწვევი
- კვამლის დამწვევი კომპენსაცია
- გამწვავი ცხაური
- მოდინებითი ცხაური
- რადიალური ჰეტ ვენტოლატორი
- ლერქული ჰეტ ვენტოლატორი
- ხმის ჩამწვობი

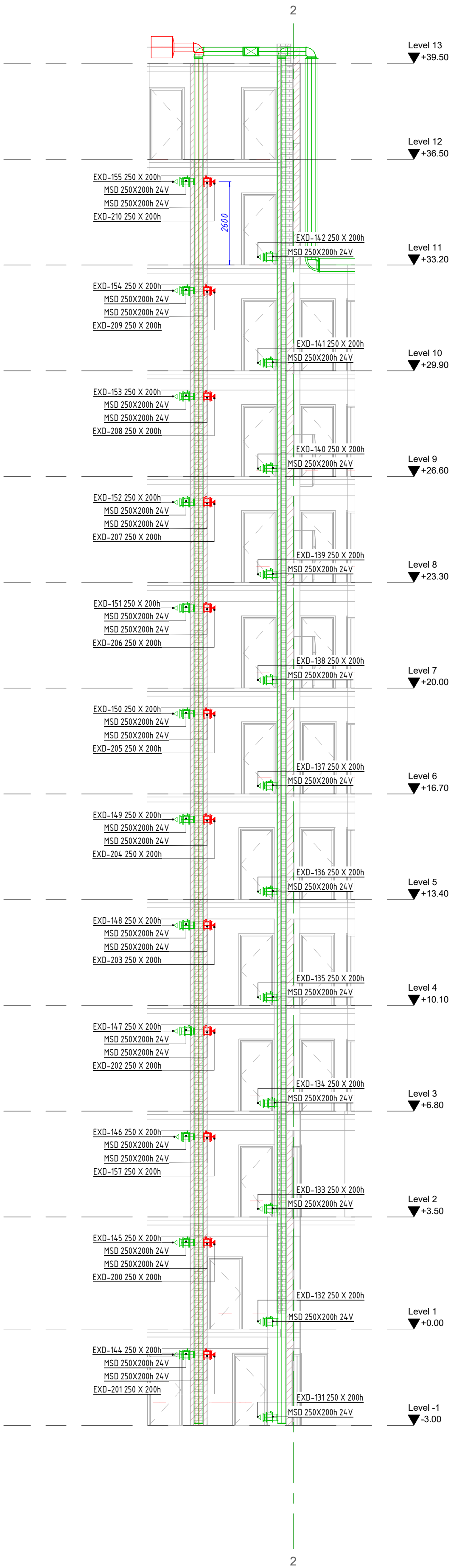


მოტორიზებული  
კვამლის დამწვევი

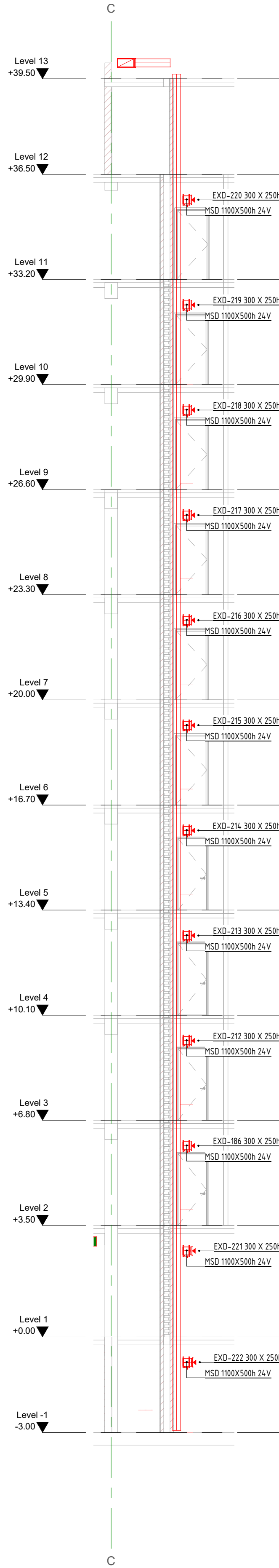


ლერქული  
ვენტილატორი

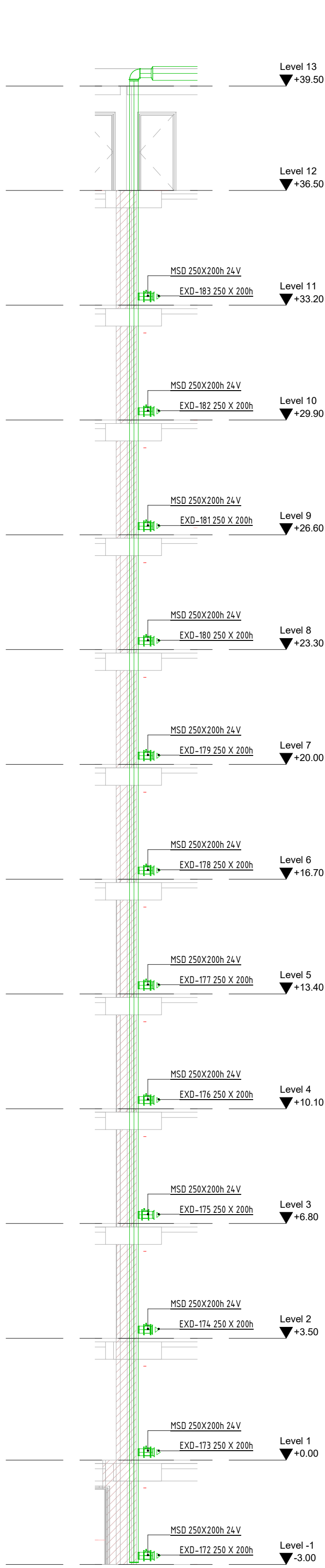
### #1 Section 27



### #3 Section 20



### #2 Section 30



Georgia, Tbilisi 0160  
56 Lubiana Street  
Tel./Fax: (995 32) 2 311 525  
(995 32) 2 311 525  
E-mail: casacalda@yahoo.com  
info@casacalda.ge  
www.casacalda.ge

#### Revision Schedule

N	Date	Description

#### PROJECT NAME

CLIENT
PROJECT ADDRESS

POSITION	NAME/SURNAME	SIGNATURE

#### SHEET NAME

Section View		
SHEET NUMBER	REVISION	
B1-2002		
STAGE	FORMAT	DATE
	A3	